

b) *Golpes de los dedos sobre las llaves:*



Golpeando las llaves con normalidad (sonido y altura).

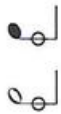


Con ruido, golpeando los dedos sobre las llaves.

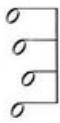
c) *Otras indicaciones particulares:*



Como pizzicato.



Con la voz, tararear, gritar, cantar, etc...



Como whistle tone, pero con más aire.



Hablar en el instrumento con los labios pegados completamente a la embocadura.



Hablar (normalmente, cuchicheando, gritando) pero con los labios retirados del instrumento.

3-S

Con voz, evolucionando progresivamente de una consonante vocalizada (3) a una consonante no vocalizada (S).

En lo que se refiere a multifónicos y microintervalos mantiene expresamente la simbología de Bruno Bartolozzi.

d) *Tempo:*



Silencio muy largo.



Silencio corto.



Respiración breve.



Accelerando.



Retardando.

Se utiliza una notación proporcional en duraciones absolutas y se indican las figuras rítmicas no de forma precisa, pero se sugieren duraciones relativas. Una línea deberá durar alrededor de cuatro segundos y medio.

Toru Takemitsu: "Voice". Ed. Salabert, Paris.

La simultaneidad de sonidos en instrumentos habitualmente monódicos puede requerir la utilización de varios pentagramas:

Armando Gentilucci: "Gesti e risonance". Ed. Ricordi, Milán.