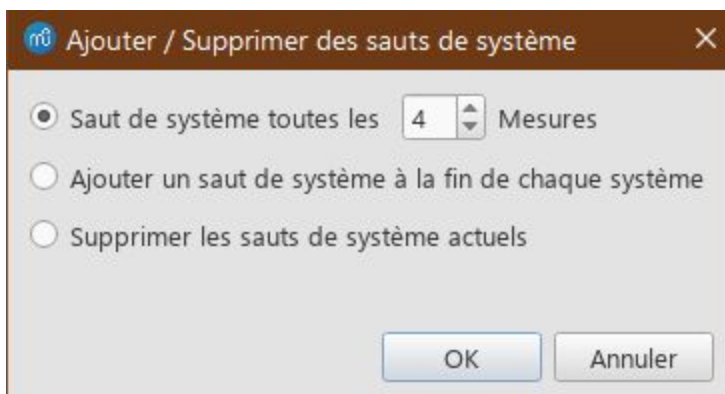


MuseScore Faire une Grille - Méthode 1 -

- On commence par créer une nouvelle partition Jazz - LeadSheet



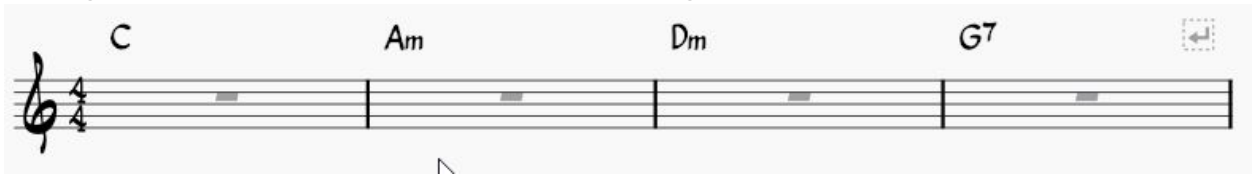
- On place des sauts de lignes toutes les 4 mesures par exemple (format / ajouter des sauts système)



- On rend invisible tous les silences (bouton droit sur un silence sélectionner tous les éléments similaires) puis on les rend invisible (F8)



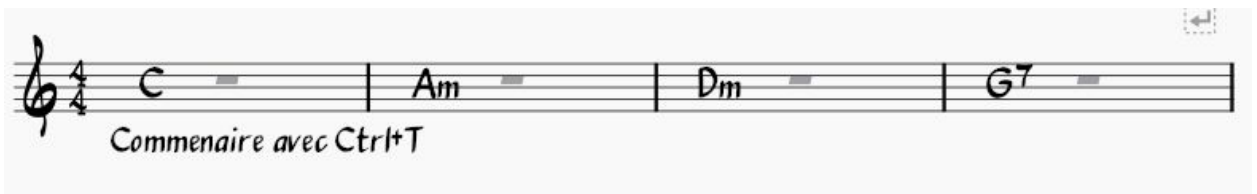
- On saisit bien sur les accords avec Ctrl+K puis tabulation pour changer de mesure ou espace pour changer de temps.



- On descend les accords en milieu de portée (bouton droit sur un accord puis sélectionner tous les éléments similaires) Puis F8 Décalage X:2,5 et Y:3,5 On peut aussi augmenter la taille à 19 pt par exemple :



- On supprime les mesures inutiles (sélection puis ctrl+suppr)
- Ajouter un commentaire sur une mesure : Sélectionner un silence puis Ctrl T :



- Ajouter des lignes de reprises : Palette (f9) Lignes Étendre une ligne de reprise sur n mesures avec Maj + ►
- L'avantage c'est qu'on peut aussi saisir des notes si besoin pour un riff par exemple sur une mesure.



- Ajouter une répétition de mesure (%) avec Palette (F9) Reprise.



- Autre avantage on peut même ajouter une portée rythmique
Touche **I** (*pour instrument*)

Piano

Batterie

Am

Commentaire avec Ctrl+T

Sauf que j'y connais rien en batterie.

Méthode 2 en utilisant les styles.

L'idée est ici de préparer un style "Grille" qui prennent en compte tous les paramètres décrits dans la méthode 1; Il suffira ensuite de charger le style "Grille" et de saisir simplement les accords.