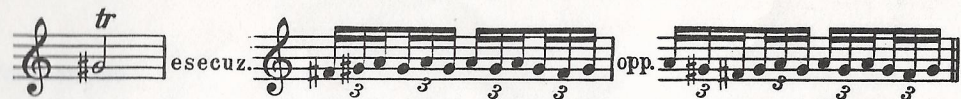


Spagnoli e Portoghesi

Iniziano il trillo con la nota reale (spesso) e con la nota superiore.
Talora il trillo ha una preparazione ed una risoluzione.



N.B. - In J.S. Bach e presso gli autori che abitualmente iniziano il trillo dalla nota superiore (tedeschi) nei casi in cui si deve iniziare il trillo dalla nota reale:

