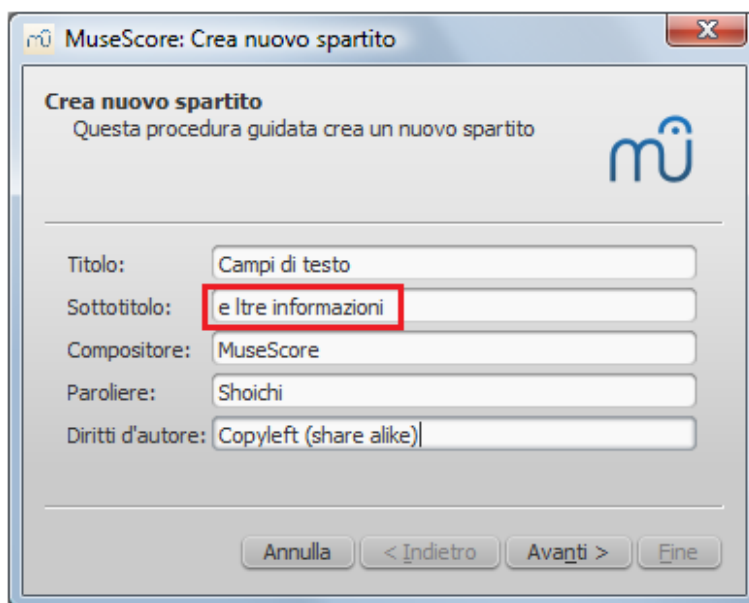


File/info)... solo sulla Testata e piè di pagina.

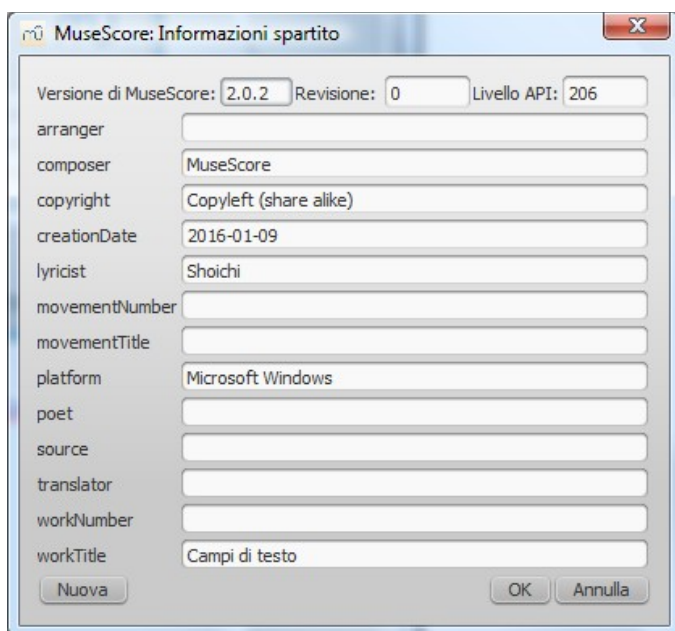
I dati inseribili da File/info saranno mostrati nei relativi spazi sulla partitura.

Apro MuseScore e seleziono "Nuovo" (Ctrl+N); Nella prima finestra di dialogo posso compilare i primi cinque campi.

Aprendo il file mi accorgo dell'errore. Faccio doppio clic sul sottotitolo e inserisco la a di "altre", salvo.



Ora File/Info... mi mostrerà quanto inserito prima e alcuni altri campi che potrò compilare.



Aggiungo in:
Arranger > LibreOffice
movementNumber > Terzo mov.
movementTitle > Primi passi
poet > Franz
source > 2,0,2
translator > Transifex
workNumber > Two
e premo il pulsante OK.

Nello Spartito non noterò differenze.

Questi dati sono confluiti in Info... Come posso visualizzarli sulla pagina?

Stile/Generale.../Intestazione, piè di pagina, numeri:
Seleziono le caselle Mostra il primo e Pari/Dispari.

Ho sei caselle per la sezione Intestazione e sei per quella piè di pagina, divise in

- sezioni pagine Dispari/Pari
- e in tre colonne Sinistra/Centro/Destra.

Di default trovo precompilate:

- piè di pagina/centro(D/P)
- DestraD e SinistraP.

Provo a scrivere qualcosa in tutte le caselle, ABCDEF e GHILMNO.
Premo Applica e OK, ho ottenuto, rispettivamente sulla prima e seconda pagina:

The screenshot shows a document page with a header section and a musical staff. The header section contains the text "Campi di testo e altre informazioni" and "MuseScore". The musical staff is empty. Red boxes labeled A through O are placed around the page to indicate the positions of the text and musical notation. The boxes are arranged as follows: A (top left), B (top center), C (top right), D (musical staff left), E (musical staff center), F (musical staff right), G (bottom left), H (bottom center), I (bottom right), L (bottom left), M (bottom center), N (bottom right), O (bottom right).

ma non sono soddisfatto di 2M, Copyleft (share alike)H e Copyleft (share alike)N.

Apro di nuovo Stile/Generale.../Intestazione, piè di pagina, numeri;
posiziono il puntatore prima di H e premo il tasto a capo, faccio lo stesso con L, M, N. Le lettere verranno posizionate nella seconda riga.

The screenshot shows a document page with a header section and a musical staff. The header section contains the text "Copyleft (share alike)H" and "L". The musical staff is empty. Red boxes labeled G through O are placed around the page to indicate the positions of the text and musical notation. The boxes are arranged as follows: G (top left), H (top center), I (top right), L (top right), M (bottom left), N (bottom center), O (bottom right).