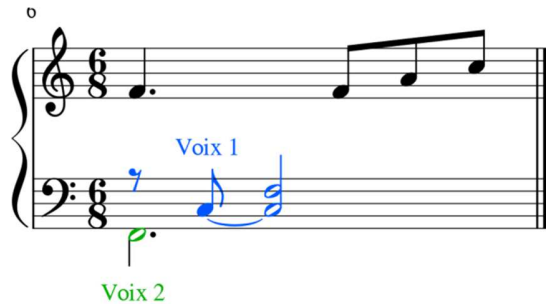


## #1-Comment Insérer deux voix

- Les notes variant selon votre cas bien sûr



### 1-Saisir d'abord les notes de la voix 1

- A- sur une mesure vide, cliquer sur la  $\frac{1}{2}$  pause et taper « N » pour passer en mode saisie  
B- taper 4 puis 0 au pavé numérique pour notre exemple pour insérer d'abord un  $\frac{1}{2}$  soupir  
\* ce qui va faire exploser la  $\frac{1}{2}$  pause en deux  $\frac{1}{2}$  soupirs et une  $\frac{1}{2}$  pause et placer le curseur sur le second soupir  
C- taper la lettre de votre note par ex C pour entrer un Do croche  
D- taper le chiffre de votre note par ex 6 au pavé numérique pour sélectionner la blanche puis appuyer sur SHIFT + (même chose que Maj +)  
\* un do blanche lié au Do croche apparaît.  
E- ramener le curseur sur le Do blanche avec la flèche gauche.  
F- taper Shift ( ou Maj ) et la lettre de votre note par ex F pour saisir le Fa blanche ( celui-ci doit aller se placer au-dessus du Do, la liaison en profite pour changer d'orientation **et le curseur se place dans la mesure suivante**)

### 2-Maintenant on saisit la note de la voix 2 pour cela :

- A- **faire revenir le curseur** dans la mesure sur laquelle on travaille avec la flèche gauche  
Le curseur va aller se placer sur les dernières notes saisies, dans notre exemple sur l'accord de blanches  
B- sélectionner la voix 2 ( Ctrl+Alt+2 ou avec la souris ), le curseur revient au début de la mesure et devient vert.  
C- taper la lettre de votre note pour par ex le Fa blanche pointée et Ctrl + flèche bas pour le descendre d'une octave ( car la saisie du premier Fa blanche en voix 1 va le forcer à la même octave )  
\* **le  $\frac{1}{2}$  soupir de la voix 1 monte automatiquement en 5ème ligne.**  
D- **pour changer la direction de la ligne de liaison** : sortir du mode saisie sélectionner la liaison des 2 Do et taper X