

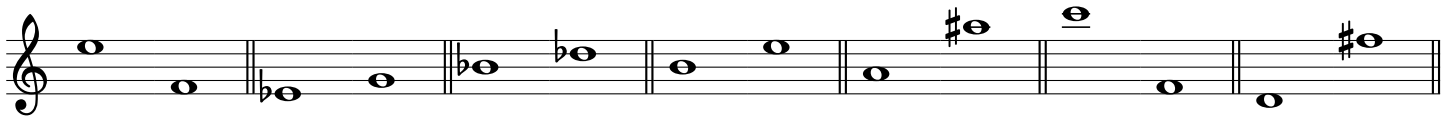
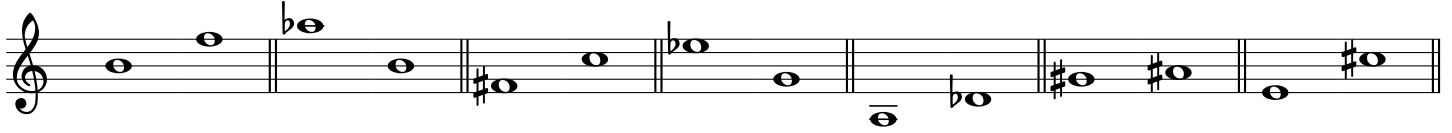
# Examen Teoría

## Lenguaje Musical 4º

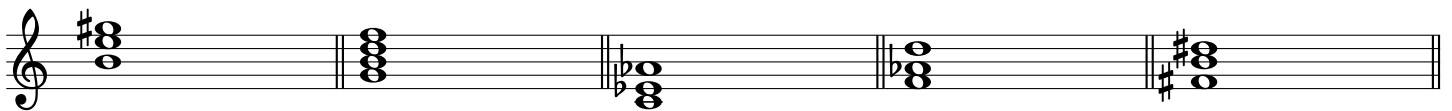
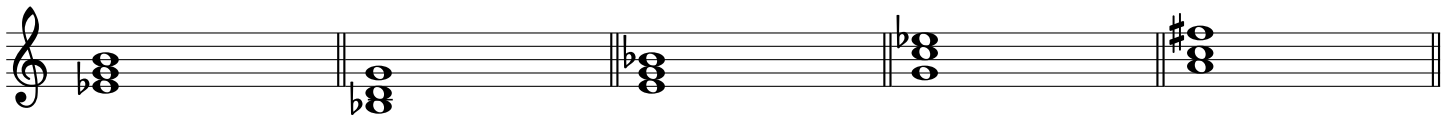
Alumno/a: \_\_\_\_\_

24 de mayo de 2010

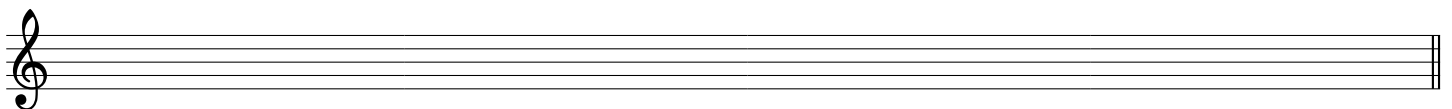
1.- Analiza estos intervallos melódicos y escribe debajo su número y especie.



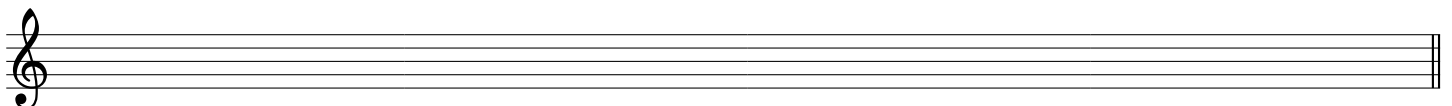
2.- Analiza y cifra estos acordes. Considera la armadura de Do mayor, es decir, indica en el cifrado las alteraciones necesarias. Bajo el cifrado indica el tipo de acorde abreviado. Por ejemplo "de 5ª A"



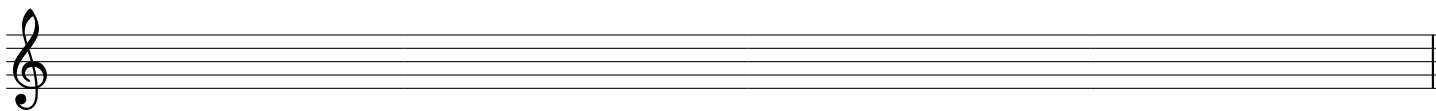
3.- Escribe la escala de Mi b mayor 2º tipo (mixta-principal). Indica los grados tonales.



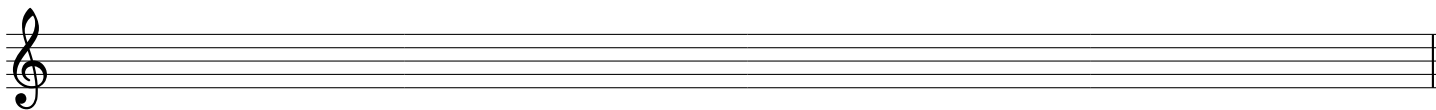
Escribe la escala de si menor dórica. Indica los grados modales.



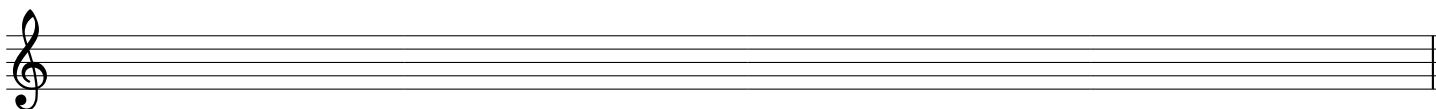
Escribe el 3<sup>er</sup> tipo de la escala de Sol Mayor (mixta-secundaria). Indica los grados plagales.



Escribe la escala de Fa menor armónica descendente. Indica: sensible (s), mediate (m) y superdominante (sd)

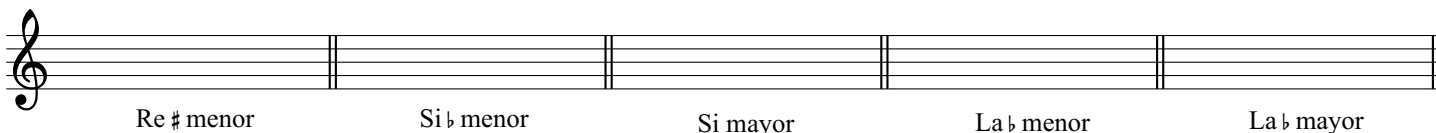


Escribe el 4<sup>o</sup> tipo de la escala de Mi mayor (mixolidia). Indica: supertónica (st), subdominante (S) y modal (m)



4.- Indica la tonalidad enarmónica al tono homónimo de la relativa de Si b menor. Sugerencia: Lee la pregunta de derecha a izquierda.

5.- Escribe las armaduras correspondientes.



Re # menor

Si b menor

Si mayor

La b menor

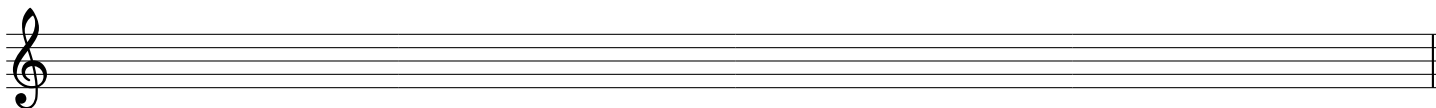
La b mayor

6.- Escribe la escala china de mi.

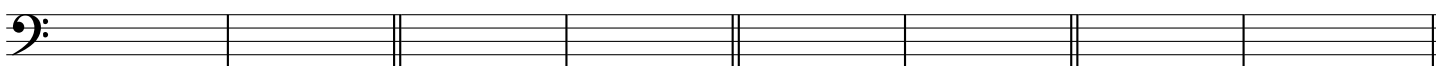
Escribe la escala exátona desde la nota que prefieras.



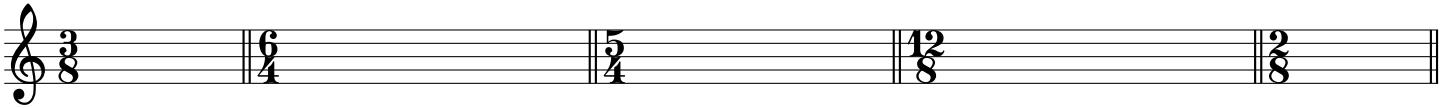
Escribe la escala cromática usando la armadura de Si b mayor.



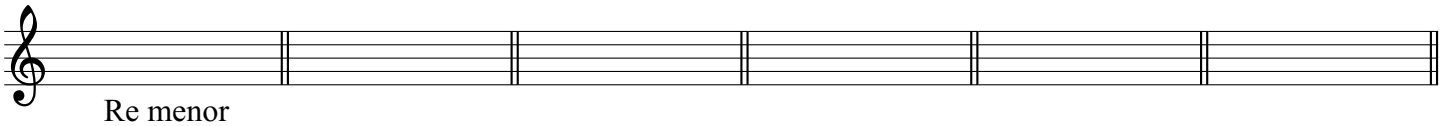
7.- Pon ejemplos de las siguientes cadencias: Perfecta (auténtica), Plagal, Rota y Semicadencia. Indica sólo el bajo, en las tonalidades que prefieras (con armadura en su caso y grados en números romanos).



8.- Pon ejemplos de los siguientes compases, (completando el compás) y analízalos debajo, indicando: N° de tiempos (u orden), Subdivisión y Amalgama de qué compases, en su caso.



9.- Indica las tonalidades vecinas a Re menor y sus armaduras correspondientes.



10.- ¿Qué es modular? ¿Por qué es fácil modular a una tonalidad vecina? Razona: ¿Por qué crees que el Sistema Temperado facilita la modulación a cualquier tonalidad en contraposición por ejemplo al sistema de afinación de William Holder?