

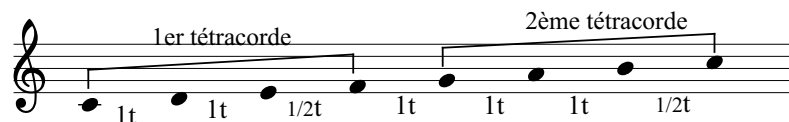
Les gammes majeures

(avec #)

Le mode MAJEUR a pour modèle la gamme naturelle de DO

Toutes les gammes majeures ont donc la même répartition des tons et 1/2 tons.

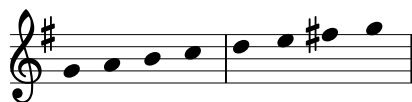
Ces tons et 1/2 tons sont répartis en 2 tétracordes égaux (groupes de 4 notes) séparés par un ton



Le 2ème tétracorde peut devenir le premier tétracorde d'une nouvelle gamme



SOL MAJEUR



pour que le 2ème tétracorde soit conforme, il faut ajouter un # au 7° degré (la sensible)

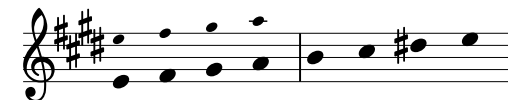
RÉ MAJEUR



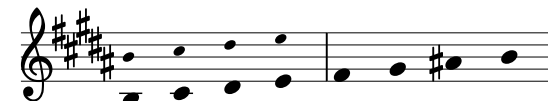
LA MAJEUR



MI MAJEUR



SI MAJEUR



FA # MAJEUR



DO # MAJEUR

