

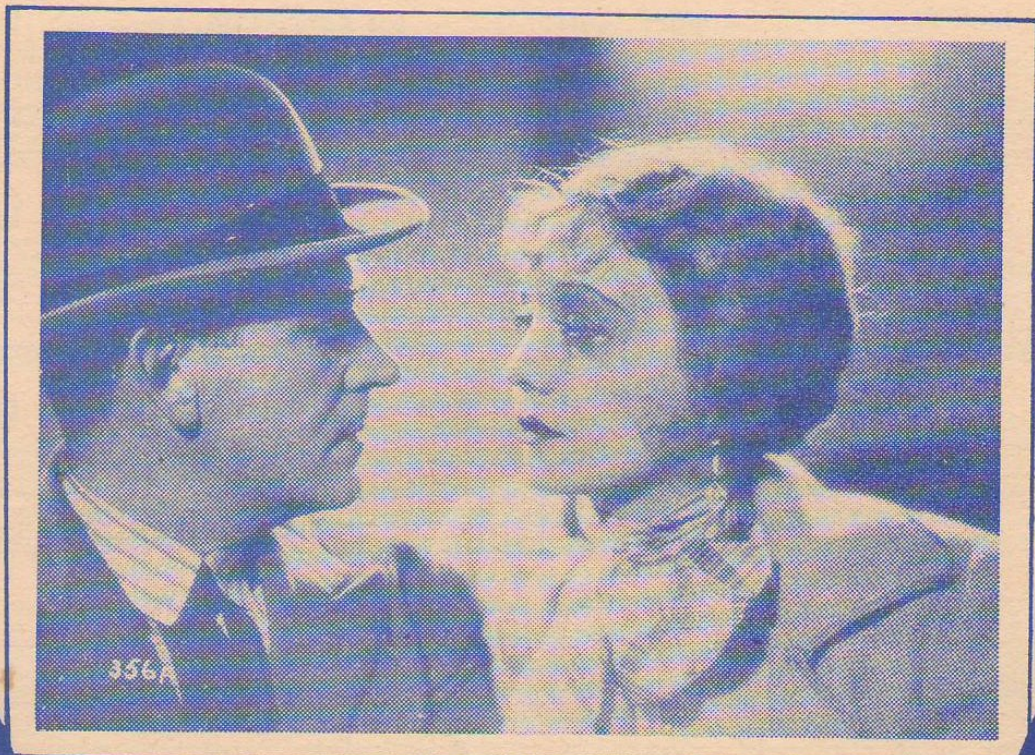
Les succès de Films

L'OPÉRA DE 4 SOUS

FILM PARLANT FRANÇAIS

D'APRÈS LA PIÈCE "DIE DREIGROSCHENOPER"
DE BERT BRECHT

MUSIQUE DE
KURT WEILL
ADAPTATION CINÉMATOGRAPHIQUE
DE **ANDRÉ MAUPREY**
PRODUCTION
WARNER BROS & TOBIS



ALBERT PRÉJÉAN. FLORELLE.

POUR CHANT & PIANO e. CHANT SEUL

- 1 COMPLAINTE DE MACKIE
- 2 LA FIANCÉE DU PIRATE
- 3 CHANT DES CANONS
- 4 CHANT DE BARBARA
- 5 TANGO — BALLADE
- 6 BALLADE DE LA VIE AGRÉABLE
- 7. CHANT D'AMOUR

chaque numéro :
chant & piano net
chant seul

EDITIONS
E. MAX
SCHIG. S.

UNIVERSAL
EDITION
WIEN

L'OPÉRA DE QUATRE SOUS

Adaptation française de N. Steinhof et André Mauprey

Texte chanté de

ANDRÉ MAUPREY

Musique de

KURT WEILL

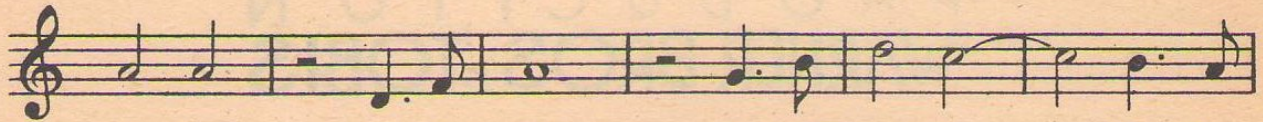
N^o. 1

COMPLAINTE DE MACKIE

Blues - Tempo ($\text{♩} = 66$)



Sombre est la nuit, Un é-clair luit, Un hom-



-me fuit, La mort suit, Un corps tom-be Dans la



tom-be, Hé-ca-tom-be, Sans un bruit,



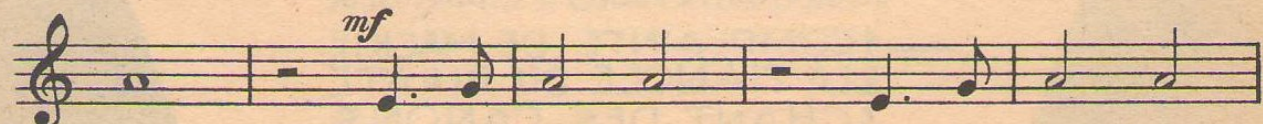
- Fil-le fol-le Que l'on vo-le, Que l'on



vio-le Et qui crie. Meurtre in-fâ-me



- D'u-ne fem-me Qui rend l'â-me: C'est Mac-



- kie! U-ne hou-le, Dans la fou-le,

Copyright 1928 by Universal Edition Wien

Copyright 1930 by Editions Max Eschig, Paris

Pour les pays de langue française:

EDITIONS MAX ESCHIG, 48 rue de Rome, Paris

Pour tous les autres pays

Universal-Edition Wien, Leipzig

TOUS DROITS D'EXÉCUTION DE TRADUCTION DE REPRODUCTION
ET D'ARRANGEMENTS RESERVÉS

M. E. 30




U - ne gou - le Qu'on spo - lie, Dans un



an - tre — L'on é - ven - tre, — Quelqu'un en - tre —




— C'est Mac - kie! Cam - bri - o - le! L'or s'en -



- vo - le, L'on s'af - fo - le, Fré - né - sie —




— Vi - de po - ches. — Et sa - co - ches — On s'ap -



- pro - che: — C'est Mac - kie! Le feu bril - le —



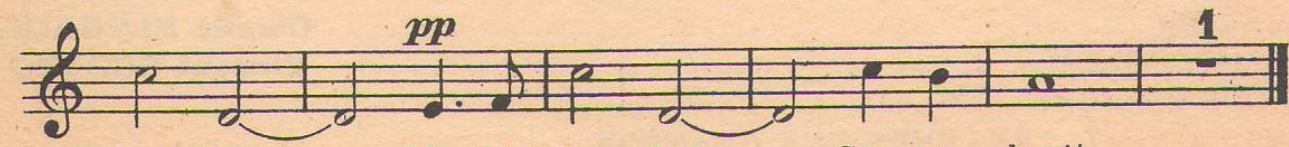
— Et bra - sil - le, Les gens pil - lent: — In - cen -



- die! — Le dé - li - re — On ex - pi - re, Puis un



ri - re: — C'est Mac - kie! — Un é - clair luit — Et la



mort suit — Un homme fuit — Sans un bruit... **1**