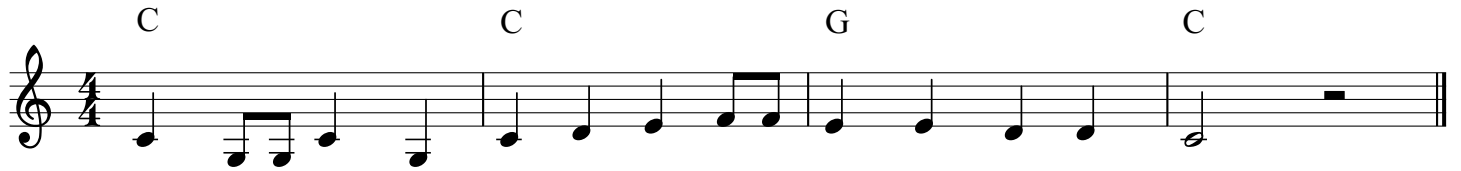


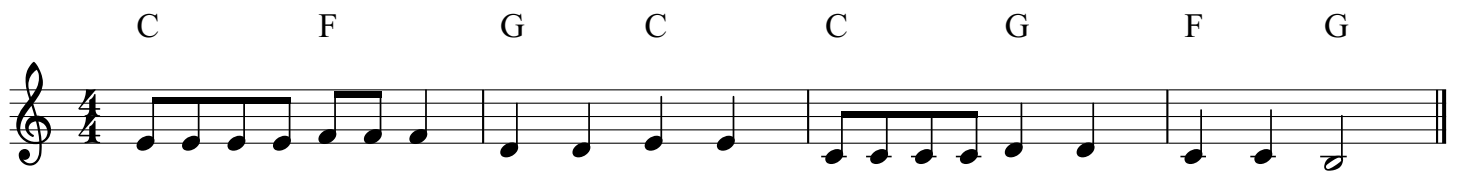
# Wie ligt daar in de modderpoel?



Wie ligt daar in de mod - der - poel? Een var - ken - tje, een var - ken - tje.



Wie ligt daar in de mod - der - poel? Op de boe - boe - boer - de - rij.



Dat is Ka - rel Knor-re-tje. Hij kan le - zen. Eerst de let - ter 'k' en ook de 'n'



Dat is Ka - rel Knor-re-tje. Hij kan schrij - ven. Dan de let - ter 'o' en ook de 'r'.